

## La PCR multiplex pour la détection des protozoaires intestinaux Le « panel protozoaires » remplace la microscopie à partir du 01.10.2024.

### INTRODUCTION

Un diagnostic rapide des infections gastro-intestinales causées par des protozoaires permet de mettre en place une thérapie ciblée, notamment chez les patients à risque. La PCR multiplex du panel protozoaires détecte l'agent pathogène de manière plus sensible et spécifique, que la microscopie. De même ce test permet de distinguer *E. histolytica* (pathogène) et *E. dispar* (commensale).

### ANALYSE

Au vu de la meilleure sensibilité de la PCR protozoaire par rapport à la microscopie, un seul échantillon de selles natives est désormais suffisant pour la détection des agents pathogènes. Les milieux de transport stabilisants SAF ne sont pas appropriés pour la PCR.

#### CE PANEL PCR MULTIPLEX COMPREND :

- *Entamoeba histolytica*
- *Giardia lamblia*
- *Cryptosporidium spp.*
- *Cyclospora cayetanensis*
- *Blastocystis hominis* (pathogène facultatif)
- *Dientamoeba fragilis* (pathogène facultatif)

### MICROSCOPIE DES HELMINTHES

La méthode de détection des helminthes reste inchangée (microscopie). Les œufs de vers étant excrétés de manière intermittente, trois échantillons de selles natives obtenus à des moments différents restent nécessaires pour le diagnostic. Le milieu de transport SAF est adapté à la détection des helminthes mais il n'est pas obligatoire.

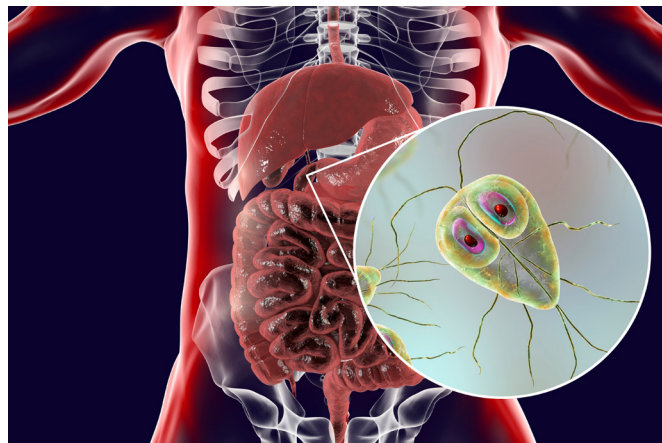
En cas de suspicion de la présence d'oxyures, la méthode de prélèvement périanal à l'aide de bandes adhésives pour l'examen microscopique reste inchangée (Scotch Test).

### MATERIEL

Le matériel requis pour la PCR est un échantillon de selles natives (tube avec le couvercle blanc, sans additif).

### PRE-ANALYTIQUE

Conservé les échantillons au réfrigérateur (4-8°C) et les envoyer au laboratoire le plus vite possible.



*Giardia lamblia* Trophozoïte

Image: shutterstock

### ECHANTILLON

Selles natives

### FREQUENCE

Tous les jours (durant les heures d'ouverture normales)

### FACTURATION

PCR multiplex pour protozoaires :

CHF 241.30 (TP 3517.00 + 3349.10 + 3349.10 + 3503.00)

Microscopie des helminthes :

CHF 40.50 (TP 3526.00)

### RENSEIGNEMENTS

Nous nous tenons à votre disposition pour toute question.

Buchs T +41 58 523 32 41

Berne T +41 58 523 34 41

#### Responsables du contenu

Dr rer. nat. Sabine Berchtold, FAMH microbiologie médicale, [sabine.berchtold@risch.ch](mailto:sabine.berchtold@risch.ch)

Dr scient. méd. Nadia Wohlwend, FAMH microbiologie médicale, chimie clinique (BS), hématologie (BS), [nadia.wohlwend@risch.ch](mailto:nadia.wohlwend@risch.ch)

Andréj Vianin, MSc, Collaborateur scientifique en microbiologie médicale, [andrej.vianin@risch.ch](mailto:andrej.vianin@risch.ch)

Dr rer. nat. Johanna Wetzel, microbiologie médicale, [johanna.wetzel@risch.ch](mailto:johanna.wetzel@risch.ch)

Dr sc. nat. ETHZ Mauro Imperiali, FAMH microbiologie médicale, FAMH chimie clinique, FAMH pluridisciplinaire, [mauro.imperiali@risch.ch](mailto:mauro.imperiali@risch.ch)